

VRATOVÝ H-SERVIS s.r.o.

25 let zkušeností v oboru a 13 let autorizovaný prodejce DOORHAN.



NAKLÁDACÍ TECHNIKA

DOORHAN[®]





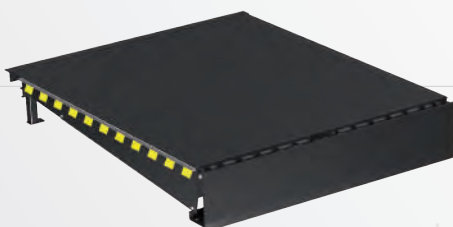
NAKLÁDACÍ MŮSTKY

OPTIMALIZACE NAKLÁDKY

Elektrohydraulické nakládací můstky umožňují hladký a rychlý pohyb vysokozdvihných vozíků mezi skladem a kamionem během nakládky a vykládky. Široká nabídka nakládacích můstků umožňuje vybrat si nejvhodnější řešení pro jakýkoliv objekt.



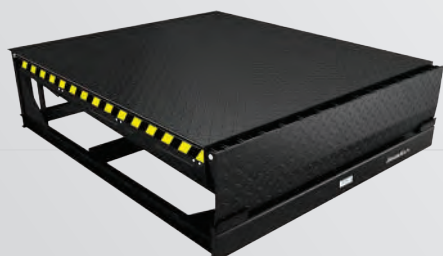
Elektrohydraulický můstek se sklopným čelem série DLHI /



Elektrohydraulický můstek a konzole /



Elektrohydraulický můstek s teleskopickým výsuvným čelem série DSI /



Mechanický vyrovnávací můstek se sklopným čelem série MODL /



Mechanický nakládací můstek série MDLM /



MECHANICKÉ MŮSTKY

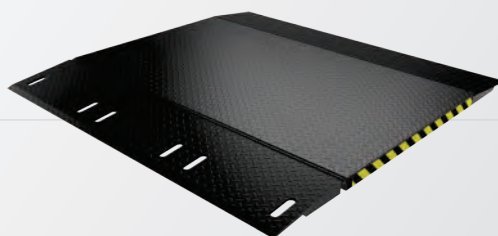
Mechanické nakládací můstky jsou určeny pro nakládku a vykládku; jsou ideálním řešením pro otevřené nakládací rampy nebo při velké výškové diferenci mezi rampou a kamionem až do 360 mm.

INDIVIDUÁLNÍ PŘÍSTUP

Mechanické můstky mohou mít pevnou nebo posuvnou konstrukci. Mobilní nakládací můstky jsou vhodné pro menší náklady.



Pevně zabudované mechanické můstky se sklopným čelem /



Mobilní můstky /



Posuvné mechanické můstky se sklopným čelem /



TĚSNÍCÍ LÍMCE

ENERGETICKÁ ÚČINNOST

Těsnící límce jsou navrženy pro maximální uzavření prostoru během naložky a vyložky, přičemž je zachováno požadované mikroklima skladu.

PRAKTICKÝ PROVOZ

V průběhu procesu manipulace zadní část kamionu snadno najede do skladu, čímž je provoz jednoduchý a praktický.



Těsnící límce se stlačitelným rámem /



Těsnění vrat nafukovací /



PŘEDSAZENÉ KOMORY

DOKONALÝ PŘÍSTUP

Předsazené komory jsou před budovou předsazená komplexní překládací zařízení s těsnícím límcem a nakládacím můstkem, čímž je zajištěna tepelná izolace mezi budovou a skladem.

PRAKTICKÉ ŘEŠENÍ

Předsazené komory jsou k dispozici ve čtyřech možných variantách úhlu nájezdu – 90°, 60°, 45° a 30°, a proto je možné je instalovat i v místech, kde není možné zajíždět kolmo ke skladu.



Předsazené komory standardní série /



Předsazené komory odlehčené /



MOBILNÍ RAMPY

Klíčový ukazatel aktivity skladu je rychlost nakládky a vykládky. Mobilní rampy jsou neefektivnějším mobilním řešením, což umožňuje praktickou manipulaci se zbožím ve skladech, které nemají nakládací plošiny. Mobilní rampy DoorHan jsou navrženy tak, aby poskytovaly vysokozdvíhacím vozíkům přístup k nákladním vozidlům tam, kde není k dispozici podlahová plocha.

TYP NAKLÁDKY

- Jednostranná nakládka – určené k práci s jedním kamionem
- Nakládka ze tří stran – určené k nakládání a vykládání až tří kamionů současně a přenesení zboží z jednoho vozidla na druhé (Mobilní rampa s trojitě členěným sklopným čelem).

TYP OPORY

Mobilní rampy bez opory pro návěs nákladního automobilu mají vlastní opěru. Díky tomu váha rampy a vysokozdvíhacího vozíku nezatěžuje vozidlo. Výškový rozdíl mezi rampou a kamionem je vyrovnán sklopným čelem. Mobilní rampy s oporou pro návěs nákladního automobilu zcela sledují výšku během nakládky a vykládky.

TYP POHONU

- ruční hydraulický pohon
- zdvihací mechanismus Jost
- elektrohydraulický pohon

MATERIÁL NA POVRCHU

- pozinkované mřížky
- protiskluzová úprava



Mobilní rampy s oporou pro návěs nákladního automobilu /



Mobilní rampa bez opory pro návěs nákladního automobilu /



Mobilní rampa s trojitě členěným sklopným čelem /



Mobilní rampa bez vodorovné plošiny /



ZDVIHACÍ STOLY

Moderní hydraulické zdvihací stoly jsou pevná zdvihací zařízení pro vertikální dopravu do různých výškových úrovní. Zvihací stoly jsou rychlé, snadno se udržují a náklad přemístí snadno a pohodlně. Zvedací stoly mohou být použity pro zvedání a spouštění vozidel na víceúrovňových parkovištích; na výrobních linkách, pro kompletaci objednávek, při montáži; jakož i alternativu tam, kde není k dispozici nákladní výtah nebo nakládací rampa.



Tandem zdvihací stůl /



Jednonůžkový zdvihací stůl /



Dvounůžkový zdvihací stůl /



Trojnůžkový zdvihací stůl /

VODIČE KOL

Vodiče kol jsou navrženy tak, aby se minimalizoval možný kontakt s ráfkem kola, tato výbava umožňuje naváděné a přesné parkování kamionu. K dispozici jsou dva typy instalace – pomocí kotevnicích šroubů nebo pro betonovou podlahu.



KOVOVÉ PŘEPÁŽKY

Kovové přepážky se instalují uvnitř skladu, aby se zamezilo poškozením stěn při manipulaci s vysokozdviznými či paletovými vozíky v rámci skladu.



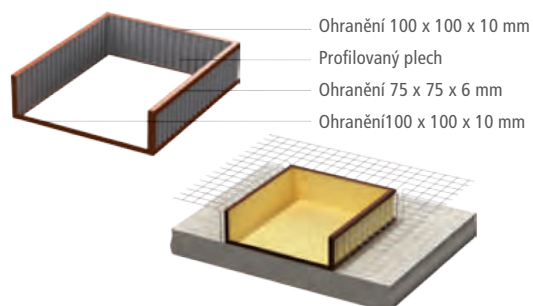
OCHRANNÉ SLOUPKY

Ochranné sloupky jsou určeny pro vnitřní použití. Chrání vodící lišty vrat před poškozením, způsobeným vysokozdviznými vozíky a paletami během provozu.



OCELOVÁ KONSTRUKCE PRO BETONÁŽ

Zajišťuje řádné usazení nakládacího můstku. Konstrukce je přizpůsobena rozměrům nakládacího můstku.



GUMOVÉ NÁRAZNÍKY

Gumové nárazníky zabezpečují spolehlivé umístění kamionu do místa nakládky, tlumí nárazy v nakládací zóně, a tím zabraňují poškození vozidel a budovy. Jsou vyrobeny z pevné technické pryže se zvýšenou odolností a dlouhou životností.



GARÁŽOVÁ A PRŮMYŠLOVÁ VRATA, NAKLÁDACÍ TECHNIKA, PLOTYMAX.CZ