

Přednosti samonosných bran okenicových PLOTYMAX.CZ a jejich komponenty

Posuvné brány samonosné jsou vyrobeny na špičkové technické úrovni.

Precizně a funkčně jsou dořešeny všechny detaily a spoje s kvalitně volenými komponenty a doplňky.

Bezúdržbovost je zaručena díky povrch. úpravě žárový zinek a práškové barvě vypalované v peci.

Jsou precizně vyřešené detaily konstrukce, vedení, dojezdů s použitím bezpečnostního krycího plechu na ocelovém hřebenu, to vše dělá z brány reprezentativní prvek vstupu k domu.

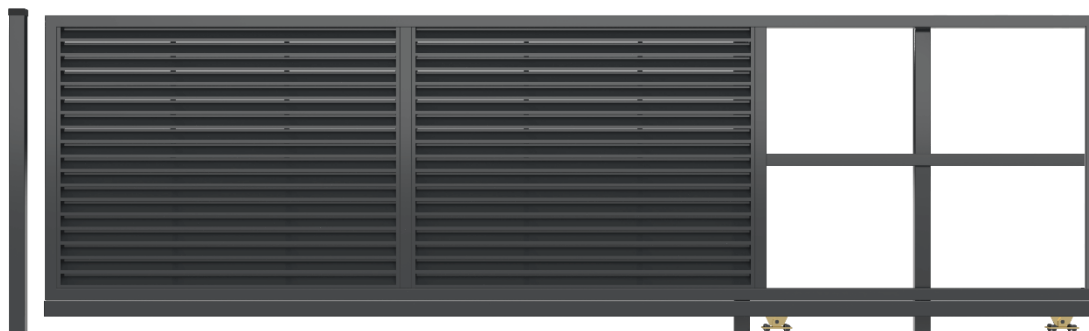
Maximální pevnost je zaručena díky zvolenému nosnému „C,, profilu a materiálu nosné konstrukce, což má vliv na dlouholetou funkčnost a spolehlivost.



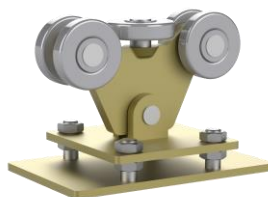
Při výrobě bran a branek je použit obvodový rám z jeklového profilu 80 x 60 mm, který dodává bráně výraznou pevnost a tvarovou stálost. Této mohutné konstrukci také odpovídá váha brány, která je např. pro průjezd 4 m s celkovou délkou 6 a výšky 1,5 m – 280 Kg.

Naše brány používají do průjezdu 5800 mm vysoce pevný ocelový vodící „C,, profil 80 x 80 mm a od 5,8 m do 7,5 m je použit „C,, profil o 120 x 100 mm. Tyto nosné profily jsou samostatně zinkovány. Také celá konstrukce brány je samostatně zinkovaná a až poté je sešroubována s „C,, profilem. Tímto postupem nevzniká neošetřené místo mezi konstrukcí a „C,, profilem. U výrobních postupů brán, kdy se vše prvně svaří a pak následně zinkuje, k tomu dochází a jen otázkou času, kdy ve spoji dojde k vytvoření koroze.

Posuvná brána **NOVĚ** „, s protizávažím,, ve tvaru obdélníku. Vylepšený design oproti šikmému konci.



Naše brány jsou vždy nesené. Brána je vedena dvěma pětiložiskovými vozíky, které mají plastovou krytku ložiska a to chrání ložisko před vniknutím nečistot. Vozíky jsou do budoucna seřiditelné v 3D. Samotná montáž vozíku je do betonového základu, který doporučujeme ponížít oproti budoucí výšce komunikace o 10 cm. Po dokončení montáže brány si zákazník místo pod branou doloží dlažbou. Pokud by se vozíky brány kotvili do zabetonovaného základu v úrovni komunikace, tak časem dojde k menšímu nebo většímu zvětření a drobení, podle kvality betonu.



Ocelový hřeben je zinkovaný s plechovým bezpečnostním krytem.



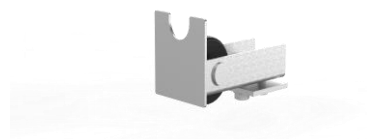
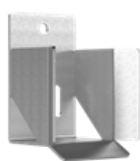
Sloupky s vodícími ložiskovými kladkami

Těžiště a směr brány vedou dvě vodící ložiskové rolny kterých jsou namontovány na dvou sloupcích 80 x 80 mm. Sloupky jsou díky montáži 3D na chemickou kotvu do betonu 100 % kolmé a kdykoli v budoucnu seřiditelné.



Nájezdová kapsa s nájezdovým kolem

Nájezdová kapsa je součástí dorazového sloupku, který je buď přímo kotvený do protilehlého sloupku plotu nebo je přikotven držáky při montáži za sloupek. Nájezdové kolo je umístěno na konci „C„ profilu brány a při zavírání a najetí do kapsy odlehčí vozíkům část váhy brány a současně zamezí pohyb brány do stran.



Dojezdový sloupek

Nájezdová kapsa s nájezdovým kolem, které při najetí do kapsy odlehčí vozíkům část váhy brány a současně zamezí pohyb brány do stran. V horní části jsou umístěny horní dojezdové rolny, které fixují konstrukci brány v horní části.



Volitelné příplatkové doplňky:

Plechový kryt kotvení sloupku



Plastový kryt kotvení vozíků



Madla a zámek (bez el. pohonu)



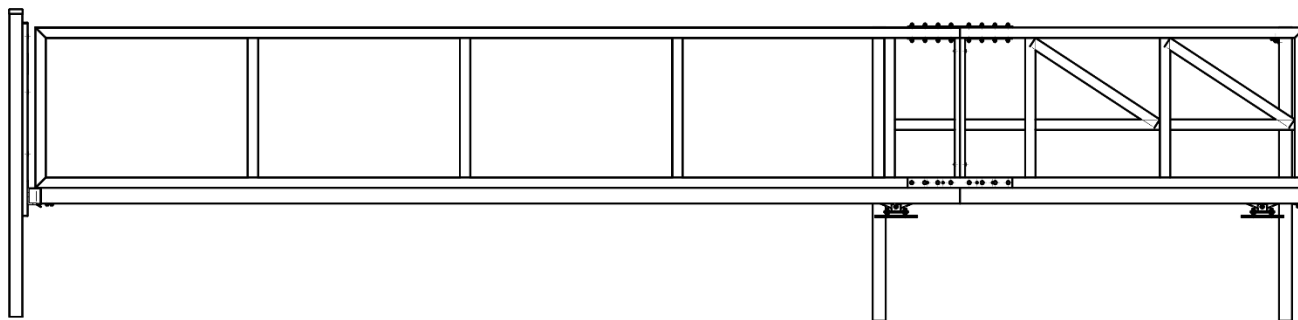
El. pohon PROXIMA 1000 je určen pro váhu brány **až 1000 Kg!!** S koncovými magnetickými spínači. Elektronika s displejem a třiceti funkcemi. Jemný start a zpomalení před dojezdem



Plotové výplně **PLOTYMYX.CZ** procházejí řadou testů. Výrobní proces kovových plotů je potvrzen nezávislými auditory ISO 9001 a ISO 12944 potvrzující dlouhodobou odolnost proti korozi. Svařovací normy charakterizující výrobky tohoto typu zaručují dlouhodobou životnost kovových spojů a svarů. Životnost plotů a odolnost vůči povětrnostním vlivům je zaručena po mnoho let díky zinkování. Proces svařování a odolnosti kovových dílů proti korozi je neustále spojen s procesem lakování. Při finální povrchové úpravě je použita technologie nanášení práškové barvy, která je v peci vypalovaná. Je dodržena tloušťka barvy a základní nátěry používané k ochraně kritických konstrukčních prvků. Cyklické zkoušky vybraných vzorků výrobků a kovových detailů jsou také prováděny ve speciálních solných komorách. Tyto testy potvrzují odolnost nátěrů vůči škodlivým povětrnostním podmínkám.

PRŮMYSLOVÉ BRÁNY

Posuvnou bránu v okenicovém provedení lze bezpečně použít pro i průmyslová zařízení, protože je pro tyto účely použit větší „C„ profil 100 X 120 mm a maximální dostupná šířka vjezdu může být až 7500 mm s celkovou délkou branové konstrukce až 11250 mm a váhou 550 Kg. Konstrukce samonosných bran, jejichž šířka přesahuje 5800 mm, jsou vyráběny ve formě dvou konstrukcí, které vyžadují spojení na místě (dlouhé, šroubované brány). Díky rozdělení brány na menší části je možné snadno přepravovat a instalovat bránu o šířce a hmotnosti výrazně přesahující standardní konstrukce tohoto typu.



V případě dotazů na posuvné brány a el. pohony nás kontaktujte na tel: 737258682

PLOTYMAX.CZ – montáže po celé české republice